

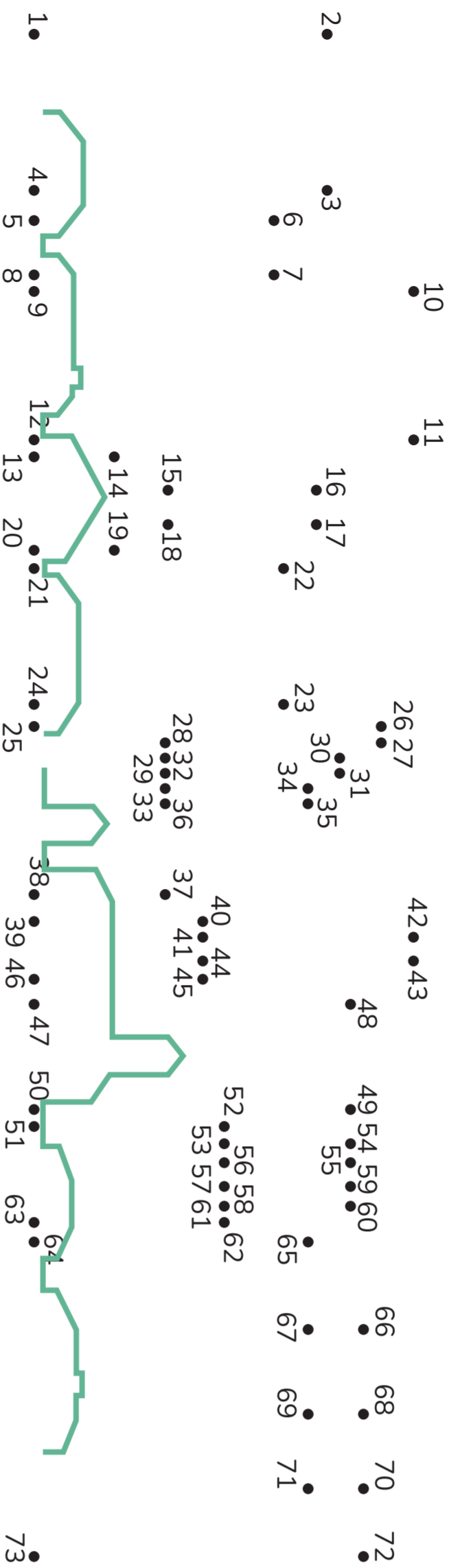
1

MIASTO NA HORYZONCIE

Makieta historycznego centrum Łodzi

W sali z makieta Łodzi, czyli miniaturą miasta prezentującą jego wygląd sprzed prawie 100 lat (ok. 1938 roku, na ścianie wisi obraz. Przedstawia on panoramę Łodzi ok. 1812 roku. Porównaj, jak zmieniło się nasze miasto przez 100 i 200 lat?

Potęcz kropki i sprawdź, jak bardzo zmieniło się jego wygląd.



Jak wyglądał początek miasta
dowiedz się oglądając film



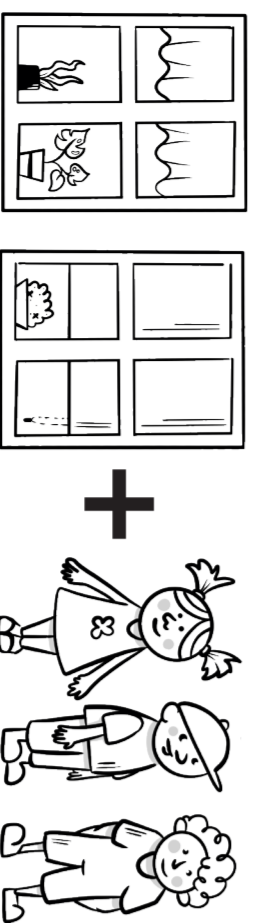
2

TAJEMNICZE SŁOWO

Hol główny – reprezentacyjna klatka schodowa

W holu na parterze znajduje się kominek. Popatrz na jego dekorację. Oprócz wyrzeźbionej dużej litery P, która jest symbolem rodziny Poznańskich i dekoracji roślinnej, nad paleniskiem znajduje się metalowa osłona. Na niej można dostrzec statek płynący pod pełnymi żaglami. Najednym z nich możemy odczytać tajemnicze słowo w języku łacińskim – SPES.

Co oznacza słowo „spes”? Rozwiąż rebus, aby poznać odpowiedź.



OK

CI = JA

ROZWIĄZANIE: -----

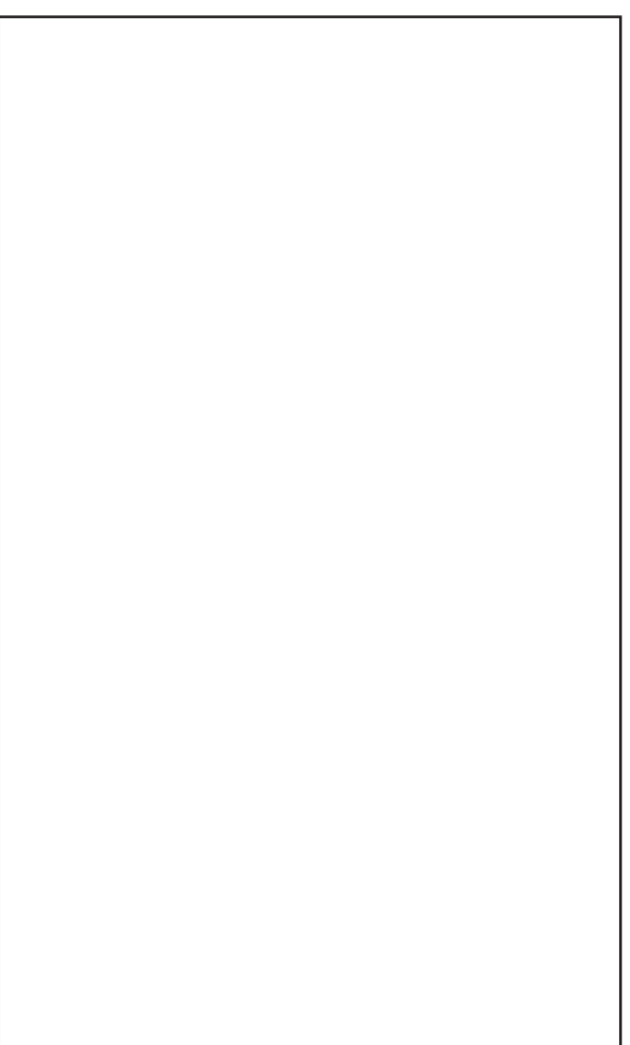
3

WJAZD DO ZIEMI OBIECANEJ

Wielka Sala Jadalna

Łódź nazwano ziemią obiecaną, czyli wymarzoną miastem, w którym można się wzbogacić i zapewnić rodzinie lepsze życie. W dekoracji górnej części Wielkiej Sali Jadalnej znajdują się obrazy i rzeźby. Przedstawione na nich sceny są opowieścią o rodzinie Poznańskich.

Rozejrzyj się i zastanów się, który z obrazów symbolicznie opowiada historię przybycia rodziny Poznańskich do Łodzi? Jak dla Ciebie powinno wyglądać idealne miasto – Twoja ziemia obiecana? Narysuj je w ramce poniżej.

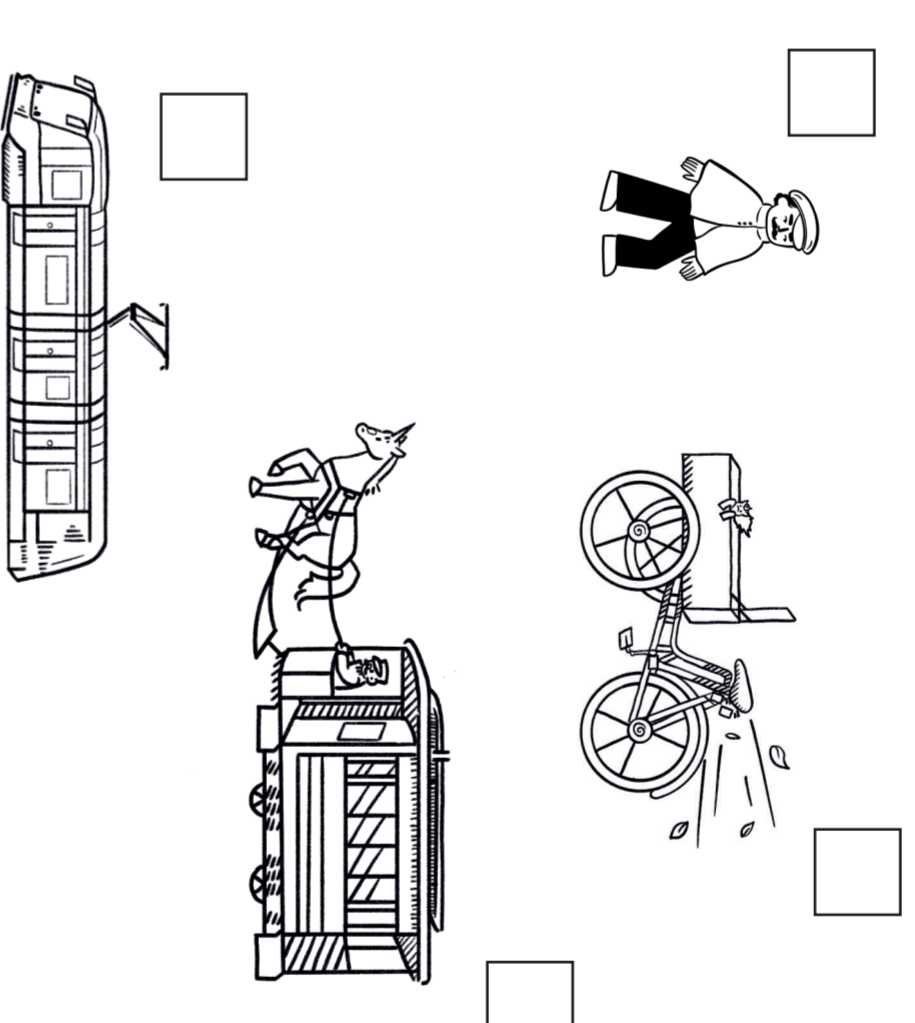


4

KTO NAJSZYBCIEJ DOJEDZIE DO CELU?

Wystawa „Łódź w Europie. Europa w Łodzi. Ziemia obiecana wczoraj i dziś”

Zajrzyj do jednej z szuflad na wystawie i porównaj prędkość różnych środków transportu. Który z nich dotrze najszybciej do celu? Ponumeruj rysunki poniżej w odpowiedniej kolejności.

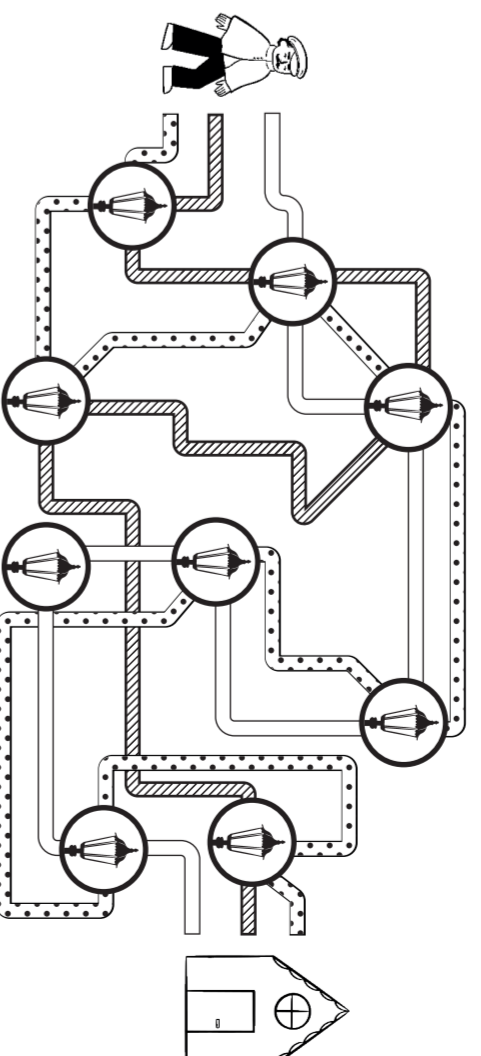


5

NOWOCZESNE MIASTO

W Łodzi w 1869 roku pojawiło się oświetlenie gazowe, a w 1907 roku elektryczne. Także podzianie w swoich domach zaczęli używać nowoczesnych urządzeń na gaz i elektryczność. Na wystawie możesz zobaczyć ich przykłady: żelazko gazowe (z początku XX wieku) i piecyk elektryczny (sprzed 1939 roku). Dziś elektryczne latarnie, automatycznie zapalające się o zmierzchu, to codzienność. Zanim jednak pojawiło się tego rodzaju oświetlenie, latarnie gazowe w mieście musiały być opalane przez latarnika.

Na rysunku poniżej latarnik zaczyna pracę. Powinien zapalić wszystkie latarnie zanim wróci do domu. Którą drogę powinien wybrać, aby wykonać swoje zadanie?



7

600 LAT ŁODZI

29 lipca 1423 roku król Polski Władysław Jagiełło nadat Łodzi prawa miejskie. Jednak przez wiele następujących lat była niewielkim miasteczkiem rolniczym. Jej historia, jako przemysłowej, nowoczesnej metropolii, zaczęła się dopiero 200 lat temu. Również ciekawym niedawno Łódź obfitanie otrzymała symbole wielkiego miasta, takie jak własny herb czy hejnał. Znak Łodzi z wiosem towarzyszył jej jednak od dawna. Na jednej z pieczęci umieszczonych na wystawie odnajdziesz jeden z jej najstarszych wizerunków z podpisem po łacinie: „Stigillum oppidi Lodzia” („Znak miasta Łodzi”).

Na rysunku poniżej brakuje daty. Wpisz odpowiednie cyfry, pamiętając, że na pieczęci wszystko jest zapisane w odbiciu lustrzanym!

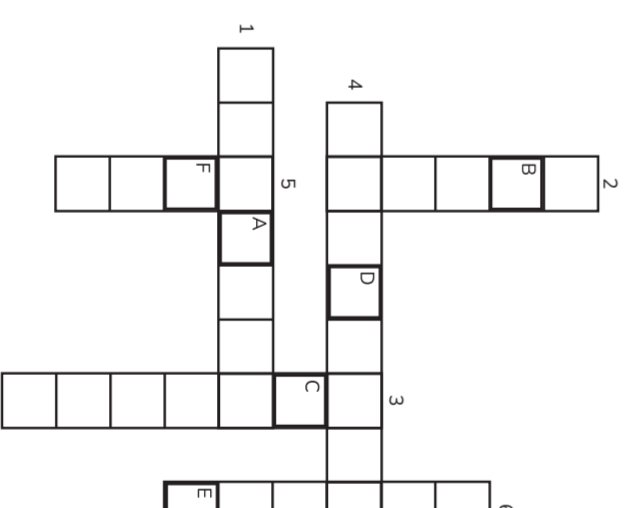


Ta nie koniec zabawy!
Zarejestruj kod aby dowiedzieć się, w jak sposób
używać broszurę do wirtualnej gry

Metropolia

HASŁO: -----

A B C D E F



6

METROPOLIA

Rozwiąż krzyżówkę, a poznasz nazwy charakterystycznych budynków dla przemysłowej metropolii.

1. Zakład przemysłowy, wytwórnia
2. Elegancki dom jednorodzinny
3. Budynek, w którym pracują warszaty tkackie
4. Pracownia lub np. ... samochodowy
5. Bezpieczne miejsce przechowywania pieniędzy
6. Budynek, siedziba władz miasta



Muzeum Łodzi



Ministerstwo Kultury i Dziedzictwa Narodowego



ASP Łódź



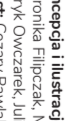
Academic Center Design



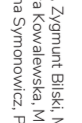
Łódź Metro



Urząd Miasta Łodzi



Urząd Miasta Łodzi



Urząd Miasta Łodzi



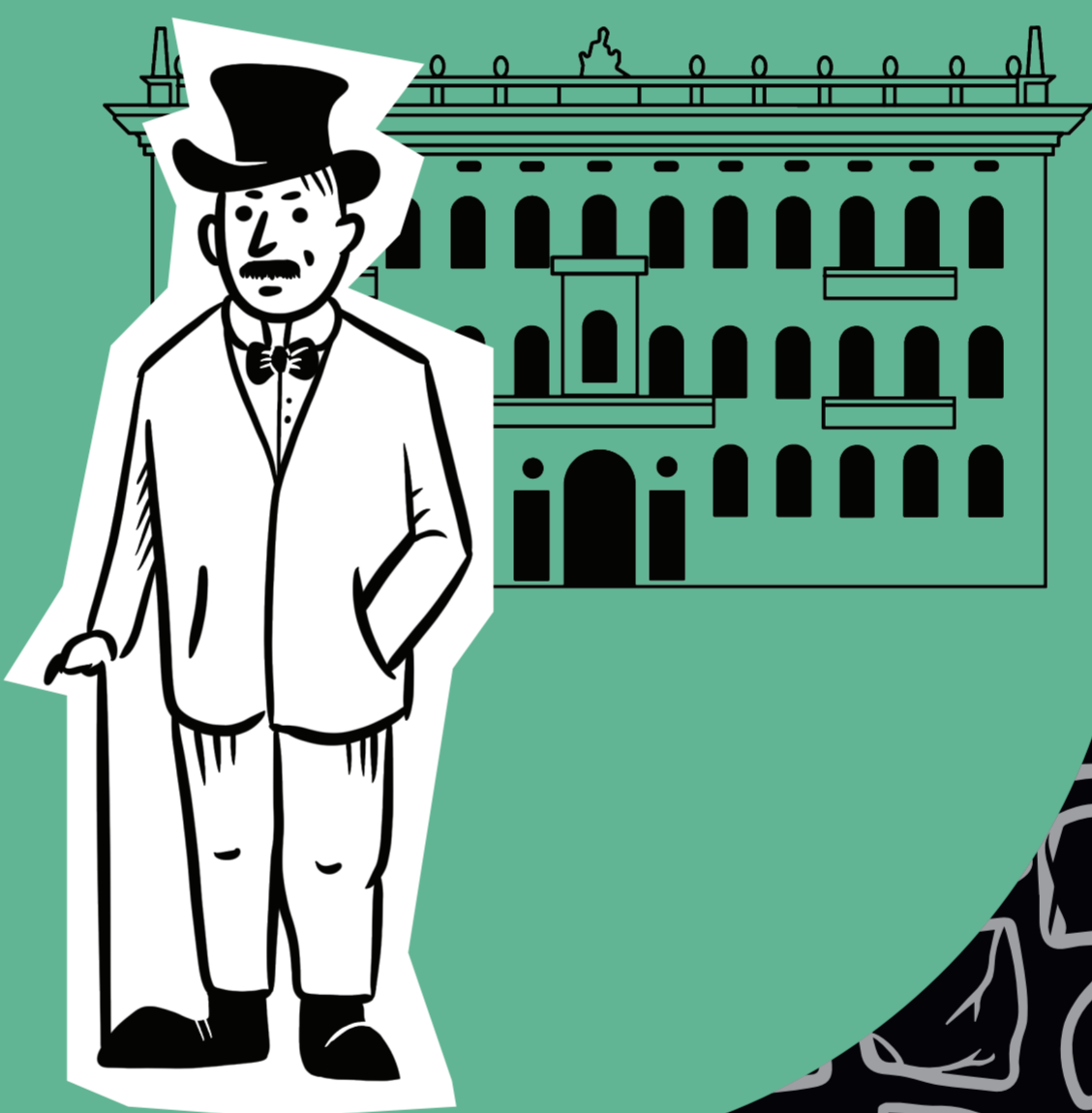
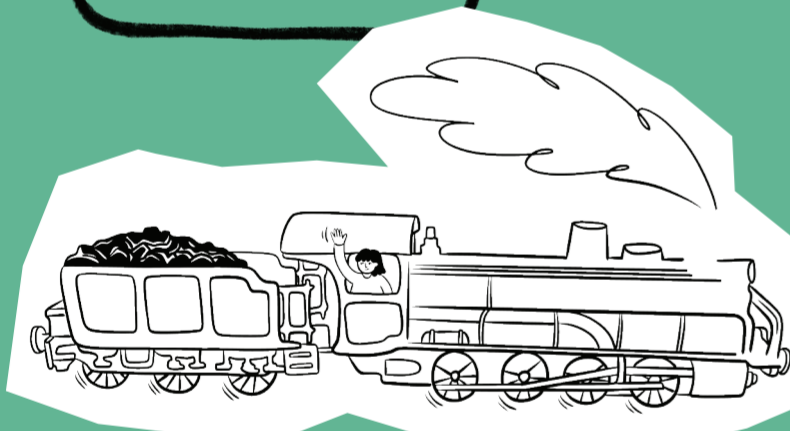
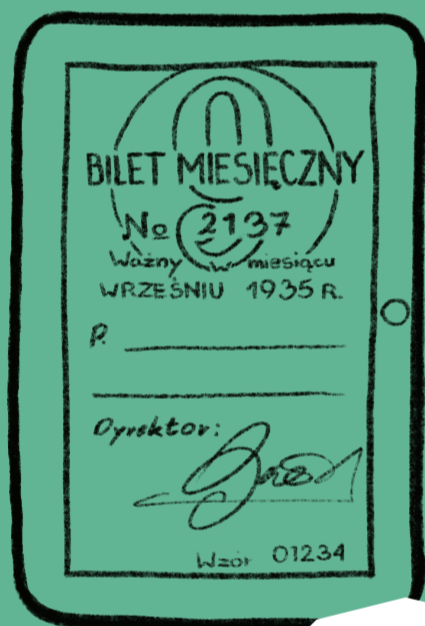
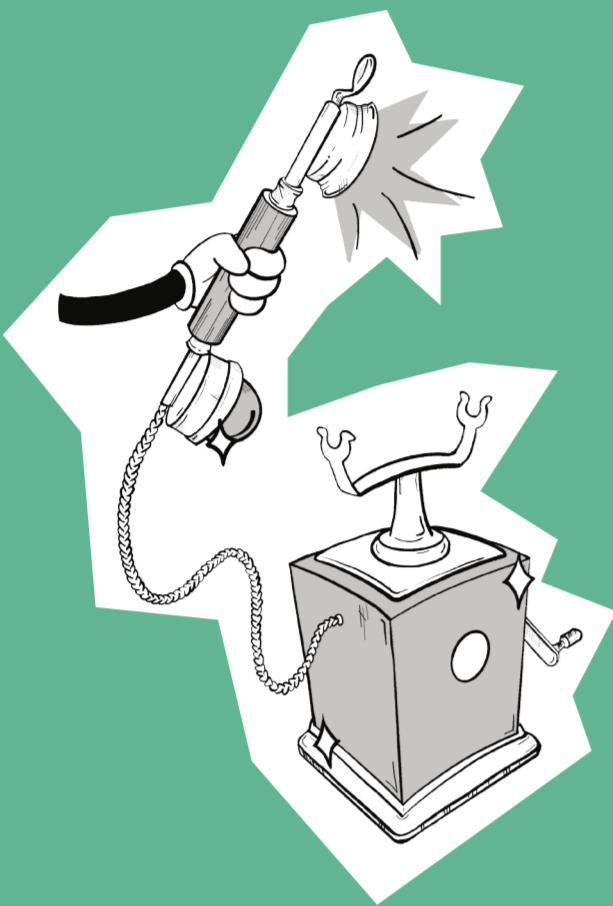
Urząd Miasta Łodzi



Miasto to miejsce, w którym część z nas mieszka na co dzień. Tworzą je budynki mieszkalne i budynki publiczne, wśród których są sklepy, biura i urzędy, szkoły, muzea, a także świątynie. Droga komunikacji w mieście są duże i małe ulice, po których kursują tramwaje i autobusy (środkami komunikacji miejskiej) oraz samochody. Duże miasto nazywamy metropolią.

Wyjątkowym miastem jest Łódź. Jego historia ma już 600 lat, choć faktycznie oblicze prawdziwego miasta otrzymała dopiero w XIX wieku, czyli około 200 lat temu. Wówczas zaczęła się błyskawicznie rozwijać dzięki przemysłowi włókienniczeremu. Typowymi budynkami dla niej stały się zatem fabryki, kamienice i pałace.

Podczas wędrowki po muzeum poznasz wiele ciekawych historii związanych z rozwojem naszego miasta. Obejrzyj wewnątrz dawnego pałacu rodziny fabrykantów, a na jednej z wystaw przejdź się po wyjątkowej drodze. Jej zmieniająca się nawierzchnia sprawi, że w czasie spaceru symbolicznie pokonasz 200 lat historii miasta. Zobaczysz między innymi łódzkie środki transportu z końca XIX i XX wieku: lampę z powozu konnego, model tramwaju i lokomotywy parowej oraz pojazd zwany rikszą. Przedmioty te opowiedzą, jak zmieniło się nasze miasto, które stało się europejską metropolią.



Dzieli My się Łódź
Ludzie / Miejsca / Przedmioty

Historię można poznawać na wiele sposobów. Jednym z nich jest wizyta w muzeum. Wędrując po wystawach, warto na chwilę przystanąć i przyjrzeć się przedmiotom z minionych czasów. Jeśli bowiem będziemy uważni, opowiedzą nam one o swojej przeszłości, a nawet odpowiedzą na pytanie: O CZYM SNIĄ PRZEDMIOTY?

Metropolia

MUZEM
MIASTA
ŁODZI

